

49



Le bulletin d'information de l'UPS 2259

focus

Janvier 2019

► Sommaire

Infos du mois

Paus' CAFÉ : 22 janvier

Vie du campus

**Jeudis du campus,
projection...**

Service audiovisuel et communication

**Mise en ligne
de 5 conférences...**

Documentation AGH

**Les archives sonores
à l'honneur au CNRS !**

Catalogue AGH

Nouvelles acquisitions

Web informatique

**Les niveaux d'analyse
du langage...**

► Info du mois

CULTURES
LANGUES
TEXTES

mardi
22 janvier
13h

Venez découvrir nos nouveautés !

PAUS' CAFÉ

5^e édition

cnrs

Salle de conférence
bât. D
Campus CNRS de Villejuif

Paus' CAFÉ

Cultures, Langues, Textes vous adresse tous ses vœux pour cette nouvelle année. Nous vous souhaitons santé, réussite et bonheur à vous et à vos proches.

Pour bien commencer la nouvelle année, l'unité «Cultures, Langues, Textes» vous invite à découvrir ses nouveautés et services autour d'un café gourmand.

Au programme :

13h : ouverture des portes

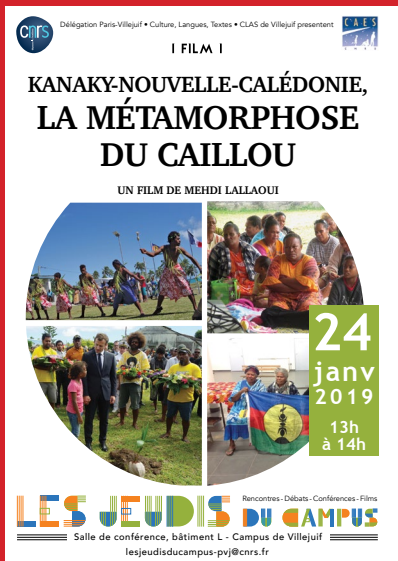
13h15 : le mot de Bernard Weiss, directeur de l'unité

13h30 : Présentons-nous !

13h30 à 15h : Nouveautés et animations des stands de l'unité

**Venez nombreux le mardi 22 janvier 2019 de 13H à 15H
dans la salle de conférence du bâtiment D !**

► Vie du campus



Jeudis du campus

Projection le jeudi 24 janvier à 13h dans la salle de conférence du bât. L



Chercheur(e)s à l'ouvrage

Présentation le mardi 29 janvier à 13h15 à la salle de conférence du bât. D

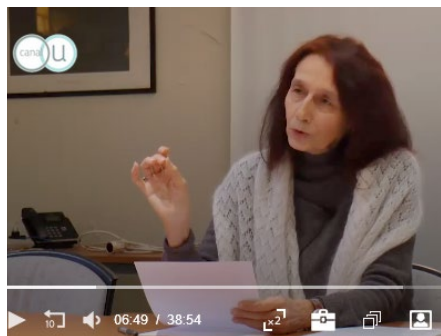
► Service audiovisuel/communication

Mise en ligne de 5 conférences du « JEUDIS DU LEM »

Danièle Iancu-Agou «Le jeûne dans le judaïsme»



Brigitte Tambrun «Le pain de la Trappe : le jeûne selon Rancé»



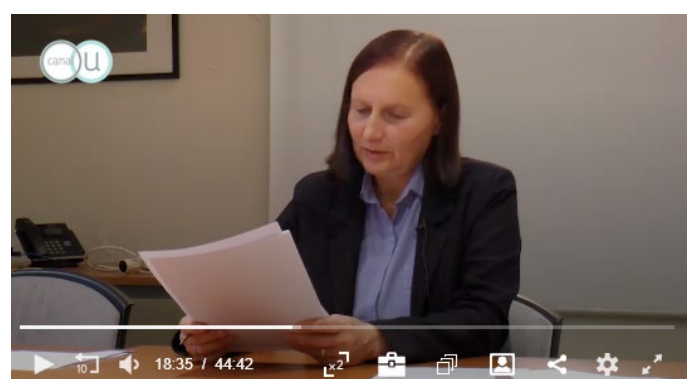
Olivier Lefevre «Le De ieiuniis de Tertullien : une voie de salut ?»



Isabelle Bochet «Omnia munda mundis (Ti 1, 15). Pratique et finalités du jeûne selon Augustin»



Alessandra Pozzo «Le jeûne et ses imaginaires. Archétypes et critères pour la classification d'une pratique»



Les archives sonores à l'honneur au CNRS



En 2018, le CNRS propose une nouvelle distinction, le «Cristal collectif» décernée dans deux catégories :

- Appui direct à la recherche : concerne les agents des BAP A, B, C, D, E et F.
- Accompagnement de la recherche (= fonctions supports) : concerne les agents des BAP E, G et J.

L'objectif de cette distinction est de promouvoir, en complément du Cristal créé en 1992, des équipes d'ingénieurs et de techniciens, dont la contribution au développement et à la valorisation de la recherche scientifique est jugée particulièrement remarquable et permettant de faire progresser une technique ou une activité de recherche qui bénéficie à une collectivité professionnelle dépassant le cadre d'un seul laboratoire ou d'un seul service.

Dans la catégorie «Appui direct à la recherche», un des projets qui a remporté le Cristal collectif est le projet du Centre de Recherche en Ethnomusicologie (CREM) :

Archives sonores du CNRS : ce projet, qui a hérité des archives du laboratoire d'ethnomusicologie du musée de l'Homme, gère un patrimoine exceptionnel parmi les plus importants d'Europe en terme de qualité, de quantité et de diversité composé d'enregistrements, inédits ou publiés, de musique de tradition orale et d'enquêtes ethnographiques du monde entier, de 1900 à nos jours.

Ce projet est porté par Joséphine Simonnot, Aude Julien Da Cruz Lima, Guillaume Pellerin, Sara Tandar, Péquita Lanclas, Phillipe Jobet, Elaine Beaumont, Adeline Montintin, Renaud Brizard; le Laboratoire d'ethnologie et de sociologie comparative (CNRS/Université Paris Nanterre); l'Institut des sciences humaines et sociales (INSHS).

Cette médaille récompense 12 années de collaboration interdisciplinaire visant à rendre accessible à un large public un patrimoine scientifique grâce à un outil web de gestion de contenu et de visualisation, incluant des nouvelles technologies de pointe dans le domaine de l'analyse automatique du son et de la musique.

Ce projet innovant permet un travail collaboratif de grande ampleur sur des données sonores et visuelles, en impliquant au quotidien de nombreux intervenants, tant au CREM qu'à l'extérieur avec les résultats suivants : 47 700 documents audio et vidéo dans la base de données, 30 000 visiteurs par an et des projets de recherche au niveau national et international.

Bravo à toute l'équipe du CREM et aux intervenants extérieurs !

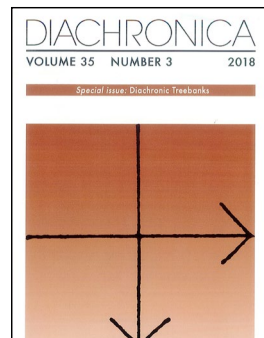
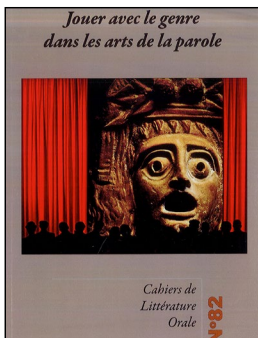
<http://www.cnrs.fr/fr/cnrsinfo/cristal-collectif-du-cnrs>

<https://archives.crem-cnrs.fr/>

► Catalogue AGH

Nouvelles acquisitions

Voici une sélection des documents reçus récemment au Centre et acquis par l'UPS ou par les laboratoires partenaires.



N'hésitez pas à faire des propositions tout au long de l'année.

Les niveaux d'analyses du langage dans une perspective de TAL #TAL #Analyses_Linguistiques

Les applications d'analyse des données langagières reposent sur le développement des modules capables de traiter certains phénomènes linguistiques. Ces derniers peuvent correspondre à un ou plusieurs niveaux d'analyse linguistique. Les modules d'analyses linguistiques sont souvent mis en place à l'aide des techniques différentes qui ne sont que partiellement compatibles. Par conséquent, ces développements ne visent généralement pas la mise en œuvre d'un système de TAL qui a pour vocation d'établir une compréhension d'un énoncé en langue naturelle. En effet, comprendre artificiellement un énoncé nécessite une identification des différents niveaux de connaissances impliqués et une acquisition du raisonnement permettant d'exploiter ces connaissances. Or les modules développés actuellement cherchent à faciliter et rendre possible des modèles fondées sur les données comme la classification des textes, l'analyse d'opinion, la traduction automatique et la recherche d'information textuelle.

L'architecture d'un système de TAL complet et exhaustive procède à une formalisation des différents niveaux d'analyse linguistique, illustrés à la figure suivante, à savoir lexical, syntaxique, sémantique et pragmatique.

Quel que soit le niveau d'analyse, les résultats produits sont des informations associées à une portion du texte appelée « annotations ». Ces annotations peuvent être stockées en utilisant des systèmes de balisage du texte

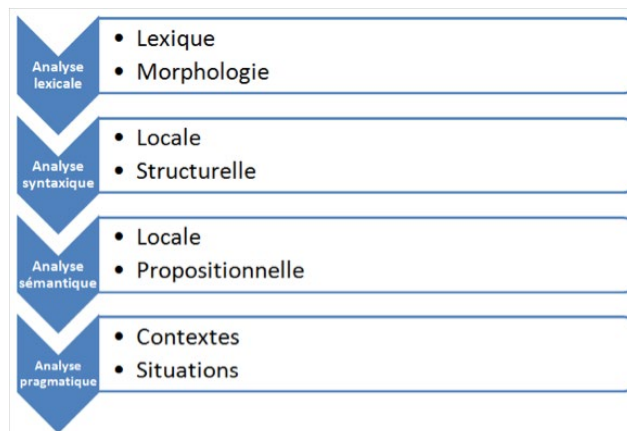


Figure 1. Les différents niveaux d'analyses du langage

comme le XML-TEI qui associe à chaque portion du texte une balise, en utilisant des tableurs comme le format CoNLL ou en utilisant une structure multicouche qui cherche à proposer plusieurs segmentations possibles comme la structure d'annotation du texte (TAS).

Le service informatique de l'UPS a réalisé des progrès pour la mise en place des modules d'analyse linguistique parmi lesquels nous citons le développement des ressources linguistiques comme la constitution du corpus et la construction des dictionnaires et la mise en place des outils d'annotations de corpus comme les analyses morphologiques, lexicales et morphosyntaxiques qui seront présentées dans les mois à venir...

338	340	347	358	368
PHRASE				
se_PRO+Dist=clt+Pers=3+Nb=s+Genre=f+Spec=ref+Fonc=acc	VPRINC		OBJET	
se_PRO+Dist=clt+Pers=3+Nb=p+Genre=m+Spec=ref+Fonc=acc	arrêter,V+Aux=a+Pers=3+Nb=s+Temp=PS	derrière_ADV+z1	plusieurs.DET+z1+Genre=f+Nb=p	équipes,N+z3+Genre=m+Nb=p
se_PRO+Dist=clt+Pers=3+Nb=p+Genre=f+Spec=ref+Fonc=acc	arrêter,V+z1+Temp=PS+Pers=3+Nb=s	derrière_N+z1+Genre=m+Nb=s	plusieurs.PRO+z1+Genre=m+Nb=p	équipe,N+z1+Genre=m+Nb=p
se_PRO+Dist=clt+Pers=3+Spec=ref+Fonc=dat		derrière_PREP+z1	plusieurs.PRO+z1+Genre=f+Nb=p	équipe,N+Genre=m+Nb=p
si_CONJS		derrière_PREP+Spec=ell	plusieurs.DET+Genre=f+Nb=p+Spec=ind	
se_PRO+PPV+Pers=3+Nb=s		derrière_N+Genre=m+Nb=s	plusieurs.DET+Genre=m+Nb=p+Spec=ind	
se_PRO+PPV+Pers=3+Nb=p		MODIFV	plusieurs.PRO+Nb=p+Spec=ind	
se_PRO+Dist=clt+Pers=3+Nb=s+Genre=m+Spec=ref+Fonc=acc			plusieurs.DET+z1+Genre=m+Nb=p	
SUJET				

Figure 2. Exemple d'une structure d'annotation du texte

CNRS, UPS 2259, 7 rue Guy Môquet - 94800 Villejuif - Tél : 01 49 58 38 04

Directeur de publication : Bernard Weiss - Responsable éditoriale : Céline Ferlita

Création graphique et mise en page : Emmanuelle Seguin

<http://www.vjf.cnrs.fr/clt> - [@Ups2259Cnrs](https://twitter.com/Ups2259Cnrs)